

LAUFENN

Journey in Style

**Pressemappe
Autopromotec Bologna
2019**

Autopromotec 22. – 26. Mai 2019

Pressemappe

Inhalte

- **Laufenn S FIT EQ, G FIT EQ, X FIT Van:** Das Sommerreifenportfolio von Hankooks Zweitmarke Laufenn
- Laufenns Performance-Reifen G FIT EQ erhält beste Bewertung von Verbrauchern

Weiteres Material zum Line-up von Laufenn finden Sie auf dem Hankook Media Center:
<https://www.hankooktire-mediacyter.com/autopromotec-2019>

Das Sommerreifenportfolio von Hankooks Zweitmarke Laufenn

Reifenhersteller Hankook bietet mit seiner Zweitmarke Laufenn eine Produktpalette, die auf die unterschiedlichen Lebensstile der Verbraucher zugeschnitten ist und insbesondere die Bedürfnisse preisbewusster Autofahrer im europäischen Raum erfüllt. Das Laufenn-Produktangebot umfasst zunächst die drei Sommerreifenmodelle Laufenn S FIT EQ für das Performance-, Laufenn G FIT EQ für das Touring- und Laufenn X FIT VAN für das Transporter-, bzw. Van-Segment.

Bologna, Italien, 22. Mai 2019 – Die von Reifenhersteller Hankook 2015 eingeführte Marke Laufenn führt Sommerreifen für Pkw, SUV/Vans und Leicht-Lkw für den europäischen Markt in ihrem Sortiment. Beginnend mit drei Sommerreifen-Profilen für das Pkw-, bzw. SUV/Van-Segment bietet Laufenn Qualitätsprodukte, die auf die Anforderungen von Verbrauchern auf der Suche nach Wert, Qualität und Stil zugeschnitten sind. Die drei Sommerreifen-Typen wurden eigens für die hiesigen Straßenbedingungen entwickelt. Die Laufenn-Produktpalette deckt die verschiedenen Einsatzbereiche und die gängigen Größen ab und richtet sich insbesondere an preis-, qualitäts- und stilbewusste Verbraucher.

Der Laufenn **S FIT EQ** für das Performance-Segment ist mit einem fortschrittlichen, fünfrippigen Aqua-Hydro-Blockprofil ausgerüstet, das in Verbindung mit seinen vier geraden Hauptrillen und einer stromlinienförmigen Profilblockanordnung Aquaplaning wirkungsvoll verhindert. Spezielle Blockkanten und eine hochleistungsfähige Polymer-Laufflächenmischung optimieren die Nassbrems- und Handlingeigenschaften des Reifens. Neben dem asymmetrischen Laufflächenprofil bietet der S FIT EQ durch den Einsatz von Profilstegen, die eine höhere Blocksteifigkeit gewährleisten, optimierte Performance und gute Stabilität auch bei trockenen Fahrbedingungen. Die Anordnung einer geraden, stabilen Profilrippe an der Außenschulter verbessert die Seitenführung und hilft, das Abrollgeräusch zu reduzieren. Darüber hinaus wurde zwischen den beiden Stahlgürteln ein gefaltetes Gürtelkantenband für verbessertes Handling bei höheren Geschwindigkeiten eingefügt.

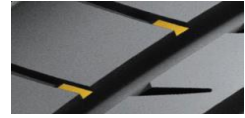
Der speziell auf das Touring-Segment ausgelegte Laufenn **G FIT EQ** wurde mit einem Vierrippen-Laufflächenprofil entwickelt, das für laufruhiges, komfortables Abrollen bei unterschiedlichsten Straßenverhältnissen sorgt. Die in ihrer Tiefe variablen Profilrillen ermöglichen eine schnelle Wasserableitung und verbessern in Verbindung mit an den Blöcken der Innenschulter angebrachten Lamellen den Nassgriff. Eine spezielle Grundgummilage unterhalb des Laufstreifens trägt zur Reduzierung des Rollwiderstandes bei und erhöht die Kraftstoffeffizienz. Die optimierte Reifenkontur beugt durch die gleichmäßige Gewichtsverteilung über die gesamte Laufflächenbreite unregelmäßigem Verschleiß vor. In Kombination mit dem Einsatz einer Hybrid-Laufflächenmischung konnte beim G FIT EQ die Gesamtleistung optimiert werden. Die Profilblöcke mit je nach Position unterschiedlicher Steifigkeit minimieren Vibrationen und Geräuschpegel für einen insgesamt hohen Fahrkomfort.

Die Produktpalette der Marke umfasst auch eine Ausführung für Kleintransporter. Der **X FIT VAN** bietet durch eine, den strukturellen Zusammenhalt verbessernde Gummimischung eine insgesamt bessere Haltbarkeit. Zusammen mit der zweilagigen Karkass-Konstruktion und der verstärkenden Gürtelbandage wird die Fahrstabilität auch unter Last verbessert. Die eckige Form der Reifenaufstandsfläche sorgt für optimalen Straßenkontakt auch beim Transport schwerer Lasten. Dank der speziellen Laufflächenmischung bietet der X FIT VAN eine hohe Laufleistung und gute Kraftstoffeffizienz. Die Mittelrippe des Reifens ist mit 3D-Querrillen und 3D-Blockkanten versehen, um auf nassen und trockenen Straßen gute Traktion und Bremsleistung ohne Beeinträchtigung der Profilblockfestigkeit zu bieten. Die lamellierte Mittelrippe reduziert die Blockbewegungen und sorgt für sehr guten Geradeauslauf.

Technische Merkmale des Laufenn S FIT EQ

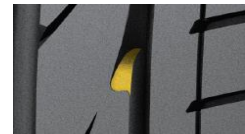
1. Trockene Verhältnisse

- Gleichmäßige, breite Aufstandsfläche für hohes Grip-Niveau.
- Asymmetrisches Profildesign für erhöhten Kurvengrip und gutes Handling.
- Optimierte Blocksteifigkeit durch Einsatz von Profilstegen für hohe Fahrstabilität.
- Gefaltete Gürtelkantenabdeckung zwischen den Stahlgürteln verbessert das Handling bei höheren Geschwindigkeiten.



2. Nasse Verhältnisse

- Fortschrittliches fünfrippiges Aqua-Hydro-Blockprofil für eine wirkungsvolle Wasserab-
leitung.
- Hochleistungs-Polymer-Laufflächenmischung und spezielle Blockkanten verbessern Nassbrems- und Handlingeigenschaften.



3. Komforteigenschaften, Rollwiderstand und Reifenverschleiß

- Optimierte Reifenkontur für eine gleichmäßige Lastverteilung und reduzierten Ver-
schleiß.
- Profilstellung und Grundgummilage minimieren den Rollwiderstand
und verbessern die Kraftstoffeffizienz.
- Durchgängige Profil-Rippe an der Aussenschulter zur Reduktion des Abrollgeräusches.



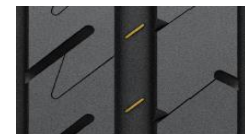
4. Line-Up

- Der Laufenn S FIT EQ ist in 51 Größen von 15 bis 19 Zoll mit Laufflächenbreiten von 185 bis 255 mm und
Seitenverhältnissen von 65 bis 35 in den Geschwindigkeitsindexen H bis Y erhältlich; einige Größen sind
auch als Extra-Load-Reifen (XL) verfügbar.

Technische Merkmale des Laufenn G FIT EQ

1. Trockene Verhältnisse

- Vierrippen-Laufflächenprofil für lauruhiges, komfortables Abrollen.
- Unterschiedliche Tiefen der Profil-Rillen im Bereich der Reifenschultern
erhöhen die Blocksteifigkeit für gutes Handling.
- Erhöhung der Wärmeableitung durch im Profilgrund verankerte Stege.



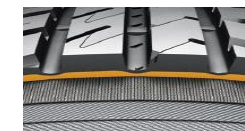
2. Nasse Verhältnisse

- Guter Nassgriff durch spezielle Lamellierung der Profilblöcke
im Bereich der inneren Schulter



3. Komforteigenschaften, Rollwiderstand und Reifenverschleiß

- Profilstellung und Grundgummilage minimieren den Rollwiderstand
und verbessern die Kraftstoffeffizienz
- Das Blockprofil mit unterschiedlich hohen Steifigkeitsgraden reduziert Vibration und
Geräusentwicklung zur Erhöhung des Fahrkomforts.



4. Line-Up

- Der Laufenn G FIT EQ ist in 40 Größen von 13 bis 17 Zoll mit Laufflächenbreiten von 135 bis 225 mm und Seitenverhältnissen von 80 bis 55 in den Geschwindigkeitsindexen T bis H erhältlich; einige Größen werden auch als Extra-Load-Reifen verfügbar sein.

Technische Merkmale des Laufenn X FIT VAN

1. Trockene Verhältnisse

- Zweilagige Karkass-Konstruktion und verstärkende Gürtelbandage für hohe Fahrstabilität auch unter Last.
- Lamellierte Mittelrippe für sehr guten Geradeauslauf.
- 3D-Blockkanten für gute Traktion und Bremsleistung



2. Nasse Verhältnisse

- 3D-Querrillen verbessern das Nässeverhalten ohne Beeinträchtigung der Blocksteifigkeit.



3. Komforteigenschaften, Rollwiderstand und Reifenverschleiß

- Hohe Haltbarkeit und Stabilität durch spezielle Gummimischung.
- Optimierte Aufstandsfläche für guten Fahrbahnkontakt auch bei Belastung und einen reduzierten Verschleiß und niedrigen Rollwiderstand.



4. Line-Up

- Der Laufenn X FIT VAN ist in 21 Größen von 14 bis 16 Zoll mit Laufflächenbreiten von 165 bis 235 mm und Seitenverhältnissen von 82 bis 60 in den Geschwindigkeitsindexen R bis H erhältlich.

###

Laufenns Performance-Reifen G FIT EQ erhält beste Bewertung von Verbrauchern

Zweiundzwanzig Motorsportliebhaber aus Schweden und Finnland testeten vor kurzem den Laufenn G FIT EQ, einen der marktführenden Sommerreifen von Hankooks Zweitmarke Laufenn. Im Smartson-Test prüften die Teilnehmer in einer Reihe von Testschritten die verschiedenen Eigenschaften des Reifens. Die Verbraucher bewerteten Faktoren wie Kontrolle, Effizienz und Bremseigenschaften. Ergebnis: 8 von 10 Teilnehmern würden einem Freund zu 100% den G FIT EQ von Laufenn empfehlen!

Laufenns Performance-Reifen G FIT EQ überzeugte im Herbst 2018 zweiundzwanzig Testfahrer mit seiner Leistung. Das Modell stammt aus dem Sortiment von Laufenn, einer Zweitmarke des Premium-Reifenherstellers Hankook. Den Testpiloten zufolge übertraf der Reifen alle Erwartungen seiner Preisklasse. Alle Teilnehmer fühlten sich aufgrund des guten Grips auf nasser wie trockener Fahrbahn sicher. Insgesamt hielten acht von zehn Teilnehmern den Laufenn G FIT EQ für einen erschwinglichen Sommerreifen und würden diesen Reifen einem Freund zu 100% empfehlen.

Die Leistung des Laufenn G FIT EQ übertraf die Erwartungen der Testteilnehmer, da der Laufenn preislich unter den klassischen Premiummarken liegt. Mehreren Testpiloten fiel insbesondere positiv auf, dass der Reifen diese ultimative Kontrolle und Haftung auf der Straße zeigt. „Es handelt sich um einen erschwinglichen Reifen mit wirklich gutem Grip, besonders beim Bremsen. Trotz der nassen Fahrbahn war der Bremsweg fast ebenso kurz wie mit einem viel teureren Reifen,“ sagt Tobias Sjölund, einer der Testpiloten.

Hier finden Sie einige Filme vom Testtag: <https://youtu.be/JgjdVYPD4W0>

Weitere Informationen über den Smartson-Test: <http://smartson.se/resultat/laufenn-g-fit-eq/>

###

Über Laufenn

Die 2015 neu auf dem europäischen Markt eingeführte Reifenmarke Laufenn entspringt dem Streben nach Einfachheit und ist auf verlässliche Leistung sowie ein ansprechendes Fahrgefühl ausgerichtet. Laufenn legt den Schwerpunkt auf die Grundlagen und wesentlichen Funktionen des Reifens, um Kunden ein umfassendes Sortiment an praktischen Produkten zu bieten, die sich für unterschiedlichste Lebensstile eignen, darunter Hochleistungs-Radialreifen für Pkw, SUVs und Leicht-Lkw für Sommer und Winter. Als neue Marke von Hankook Tire bietet *Laufenn* von F&E bis zur Produktion zuverlässige Qualität und ausgezeichneten Service sowie einen engagierten Kundendienst mit umfassender Gewährleistung unter dem Dach eines Großkonzerns.

Weitere Informationen zu Laufenn finden Sie unter www.laufenn.com.

Media-Contact:

Hankook Tire Europe GmbH | Corporate Communications Europe/CIS
Siemensstr. 14, 63263 Neu-Isenburg | Germany

Felix Kinzer, Director
Tel.: +49 (0) 61 02 8149 – 170
f.kinzer@hankookreifen.de

Anna Pasternak, PR Manager
Tel.: +49 (0) 6102 8149 – 173
a.pasternak@hankookreifen.de

Yara Willems, PR Specialist
Tel.: +49 (0) 6102 8149 – 172
y.willems@hankookreifen.de

Stefan Prohaska, Public Relations
Tel.: +49 (0) 6102 8149 – 171
s.prohaska@hankookreifen.de

Kristina Schott, Public Relations
Tel.: +49 (0) 6102 8149 – 175
k.schott@hankookreifen.de